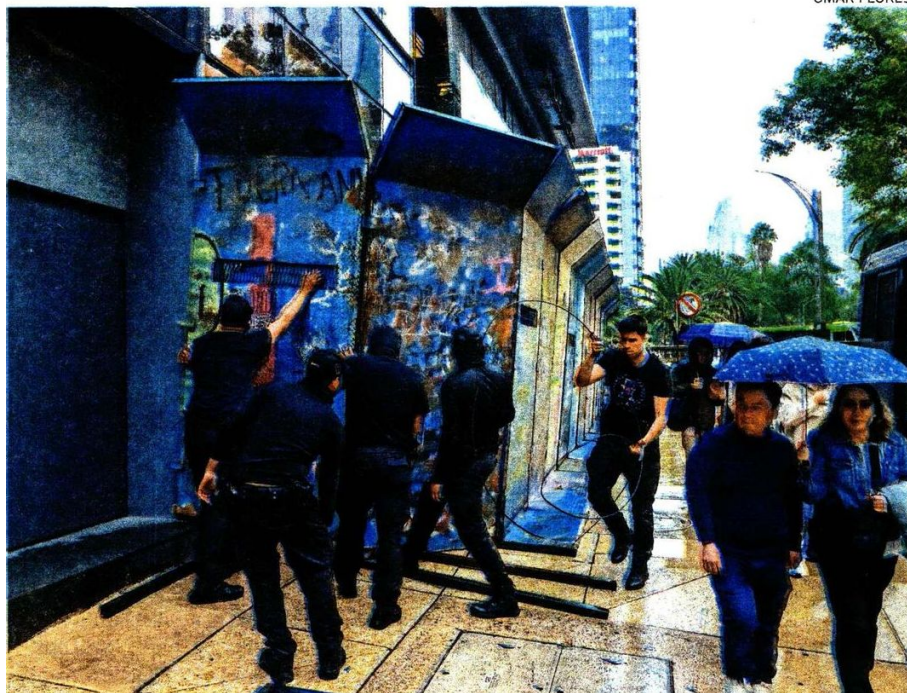


Por marcha contra la gentrificación

Personal de la Secretaría de Seguridad Ciudadana (SSC) colocó vallas metálicas alrededor del centro comercial Reforma 222 y de otros negocios, ante posibles afectaciones como las registradas el 4 de julio en las colonias Roma y Condesa durante las movilizaciones contra la gentrificación. La Embajada de EU emitió una alerta para sus ciudadanos. **Pág. 21**



OMAR FLORES

EU emite nueva alerta por marcha

MIRIAM DOMÍNGUEZ

La Embajada de Estados Unidos en México emitió una nueva alerta de seguridad dirigida a su personal y ciudadanos

por la tercera marcha antigentrificación que se realizará mañana a las 14:00 horas en la Ciudad de México.

Las autoridades de ese país pidieron



a sus connacionales evitar la zona de la movilización, la cual saldrá del Hemiciclo a Juárez y avanzará sobre Paseo de la Reforma hasta llegar a la Embajada estadounidense.

En un comunicado advirtieron que las manifestaciones “pueden ser impredecibles” y señalaron que en protestas anteriores agredieron a extranjeros.

“Manifestaciones previas ocurrieron en las colonias Roma y Condesa el 4 de julio y en la colonia Tlalpan el 20 de julio. Algunos de estos grupos vandalizaron propiedades y lanzaron piedras a personas percibidas como extranjeras”, indicaron.

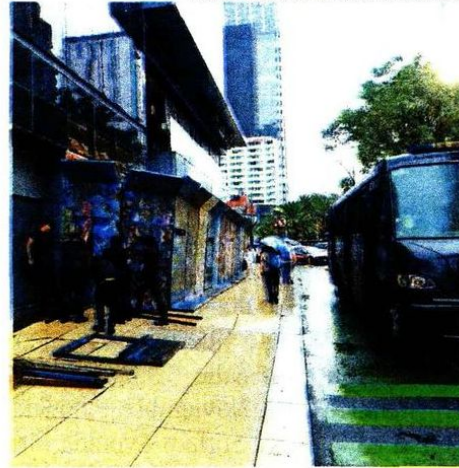
Esta es la segunda alerta en su tipo que emite la Embajada en menos de un mes. La semana pasada, advirtieron sobre riesgos similares durante la protesta realizada entre Fuentes Brotantes y El Caminero, que culminó en CU, donde la fachada del MUAC resultó con vidrios rotos y pintas.

La tarde de ayer, elementos de la Secretaría de Seguridad Ciudadana (SSC) colocaron vallas metálicas alrededor del centro comercial Reforma 222 y de otros negocios, como restaurantes, para protegerlos de posibles afectaciones, como las registradas el 4 de julio en las colonias Roma y Condesa.

EL PROTOCOLO

LA SEMANA pasada, la SSC informó que el protocolo para estas movilizaciones incluiría revisiones y contención antimotín

OMAR FLORES/EL SOL DE MÉXICO



La SSC colocó vallas en Reforma

