

LISTO PARA DESPEGAR
MEXICANA ESTRENA AVIÓN

EL EJÉRCITO, encargado de la operación, realizará hoy su primer vuelo del AIFA a Tulum; la nave tiene capacidad para 132 pasajeros. **pág. 12**



VUELA DEL AIFA A TULUM
¡LISTO PARA DESPEGAR!
MEXICANA ESTRENA
SU NUEVO AVIÓN EMBRAER

Gráficos | **Armando Armenta, Roberto Alvarado y Julio Loyola**

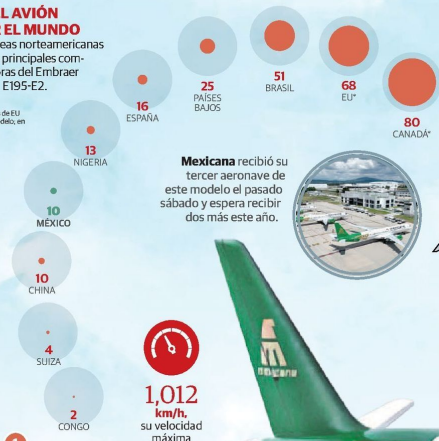
LA AEROLÍNEA MEXICANA se encuentra lista para el vuelo inaugural de su nuevo avión Embraer E195-E2 desde el Aeropuerto Internacional Felipe Ángeles con destino a Tulum. Esta aeronave, con capacidad para 132 pasajeros, alcanza una velocidad de crucero de alrededor de 875 km/h y un alcance cercano a 4 mil 600 km. Diseñado con cabina sin asiento intermedio, ofrece mayor comodidad, un ambiente más silencioso y un ahorro significativo de combustible. Actualmente, Mexicana cuenta con tres aviones de este tipo, pero se espera que la flota la completen siete aeronaves más, aumentando las operaciones hacia nuevas rutas y las frecuencias de vuelos ya operados.



EL AVIÓN POR EL MUNDO

Las aerolíneas norteamericanas son las principales compradoras del Embraer E195-E2.

*Tres aerolíneas de EU poseen este modelo, en Canadá, dos.



Mexicana recibió su tercer aeronave de este modelo el pasado sábado y espera recibir dos más este año.



132 Asientos de clase única al interior

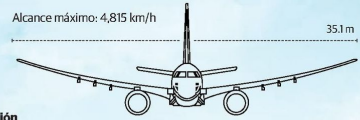
DIMENSIONES

Los Embraer que llegarán a nuestro país serán más grandes que el promedio.

Velocidad de crucero: 875 km/h



Alcance máximo: 4,815 km/h



La configuración de clase única sin asiento intermedio ayuda a mejorar la comodidad del usuario.

OTRAS AEROLÍNEAS QUE VUELAN ESTE MODELO



El avión tiene 3.5% de mejoría en su aerodinámica respecto a otros modelos.

La cabina tiene espacio para el comandante y el primer oficial e incluye cinco pantallas de alta resolución.

1,012 km/h su velocidad máxima

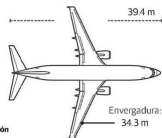
La estructura principal del vehículo es de aluminio aeronáutico.

El tren de aterrizaje ha sido reforzado y alargado para soportar el mayor peso máximo al despegue.

Las dos turbinas principales consumen 16% menos combustible comparado con motores anteriores.

MÁS MODELOS DE LA AEROLÍNEA

BOEING 737-800
Con una capacidad aproximada de 180 pasajeros, fueron entregados por las FA.



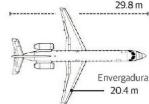
Fuente: Embraer y Mexicana de Aviación

El fuselaje es más estrecho que otros, lo que permite una mejor aerodinámica al volar.

Las alas tienen una alta relación de alargamiento y las puntas de flecha maximizan su rendimiento.



EMBRAER ERJ-145
Cuenta con dos aviones de este tipo, ambos mediante un contrato de arrendamiento con Transportes Aéreos Regionales.



62 mil 500 kg el peso máximo de despegue

Este avión está diseñado para rutas regionales y de mediana distancia.

Con este modelo se busca reducir costos sin sacrificar calidad o eficiencia.

Los Embraer son parte de una estrategia de conectividad impulsada por Sedena.

