

Estudiar Psicología facilitó el camino a Gabriela de la Garza en la serie *Doc*, de Netflix:

“Sin duda, la preparación que tengo me ha ayudado a entender el personaje”



EN LA SERIE LA VEMOS COMO “XIMENA”. COMPARTE CRÉDITOS CON JUAN PABLO MEDINA, QUIEN INTERPRETA A “ANDRÉS”

“La historia está basada en hechos reales. Le sucedió a un doctor italiano (perdió la memoria de un tiempo determinado)”.

Gabriela de la Garza está de manteles largos por el reciente estreno de la serie *Doc*, de Netflix, en la cual interpreta a una psiquiatra llamada “Ximena”. La actriz nos compartió que para realizar este personaje le fueron útiles sus conocimientos de Psicología, carrera que estudió. Además, nos contó cómo fue trabajar en este proyecto.

La actriz, que estudió actuación en el Centro de Formación Actoral (CEFAC) y Psicología en la Ibero, nos habló de cómo es el papel que realiza en esta serie: “‘Ximena’ es psiquiatra, pero se dedica al área administrativa. Encuentra otra manera de ayudar a la gente. Hace su especialidad en Salud administrativa.

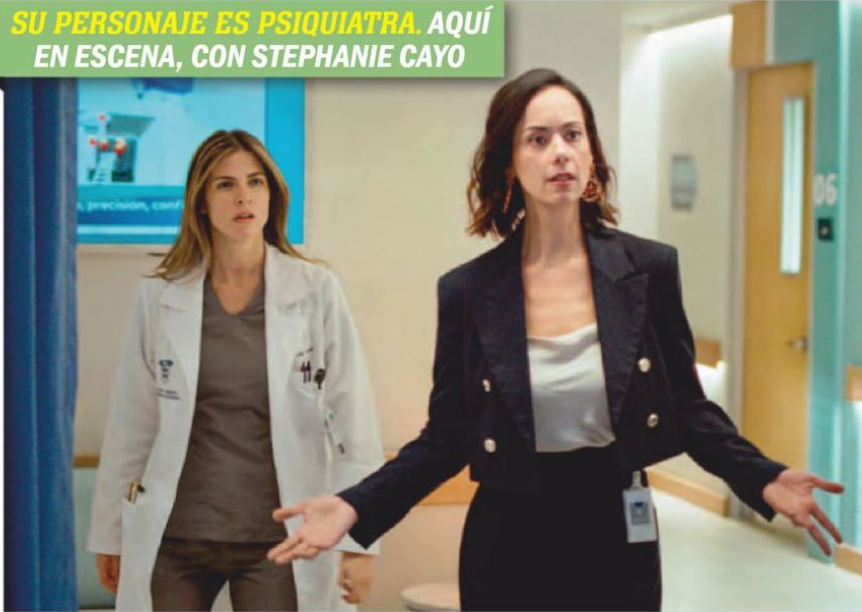
Se convierte en la directora del Departamento de Medicina Interna del Centro Médico Internacional. Sin duda, la preparación que tengo me ha ayudado a entender el personaje. También, cuando hice a ‘Alma Aparicio’ (en *Las Aparicio*), que era psicóloga, tengo un poco el caminito planchado ahí”.

Doc, dirigida por Francisco Franco, se estrenó el pasado 4 de marzo y ha estado en el top 10 de lo más visto en Netflix. Mezcla historias de hospital, conflictos personales de los médicos y un misterio sobre el pasado del protagonista, “Andrés Ferrara” (Juan Pablo Medina), exmarido de “Ximena” (Gabriela), quien, tras sufrir un atentado, pierde la memoria de los últimos 12 años.

De acuerdo con Gabriela, la historia está basada en hechos reales, ya que eso le ocurrió a un doctor italiano: “Hay un libro al respecto. A partir de ahí, se hace la serie italiana, después la estadounidense y ahora la mexicana. A raíz de la serie, hay gente que me ha comentado: ‘Esto le pasó a mi hermana...’. No sé qué tan común sea, pero sucede”.

Por María Montoya / Fotos: Cortesía de la artista, redes sociales y Netflix

SU PERSONAJE ES PSIQUIATRA. AQUÍ EN ESCENA, CON STEPHANIE CAYO



En la trama, la muerte del hijo de “Ximena” y “Andrés” es otro conflicto que afecta a la expareja: “Es parte de lo que los cambia y los aleja. Es una historia trágica, muy fuerte, muy humana. Como doctores, atendemos casos serios, pero también los personajes tienen una historia que nos conmueve y nos refleja”.

La serie pone de manifiesto que, a pesar de que en muchas ocasiones hay empatía de los médicos hacia los pacientes, a veces esto no sucede. Gabriela explicó que tuvieron una preparación sobre este tema: “En el propedéutico que tomamos,

tuvimos un proceso muy interesante con Samir, un doctor colombiano, que además es nuestro *coach* en el set. Fuimos a hospitales y aprendimos varias cosas. Hablábamos sobre la muerte y la relación que tienen los doctores con ella. Nos decían: ‘Hay que mantener una distancia, porque de repente entras a ver un paciente que está en una etapa terminal o acaba de morir, y luego pasas a ver a otra que dio a luz’”.

Para la actriz, ser médico no es fácil e implica tener una personalidad específica: “**Tienes que saber manejar las emociones, ser un poco parcial, pero sin perder esa humanidad y cercanía con el paciente. De eso se habla en la historia.** Cómo te acercas al paciente es vital incluso para diagnosticar. Es complejo mantener ese equilibrio y esa distancia”.

El tema de las negligencias médicas es parte fundamental de *Doc*: “Está tratada muy seriamente. Tenemos un equipo de trabajo fantástico en el elenco y la producción”.

En octubre, Gabriela de la Garza cumplirá 50 años. **Es actriz, bailarina, psicóloga, patinadora y música.** Ha construido su carrera participando en proyectos diversos y de calidad.

Reconoce, sin duda, la influencia de su abuelo y bisabuelo, ambos actores,

que le marcaron el camino hacia la actuación: “Estudí 7 años órgano y piano. **Mi mamá es organista y mi papá, pianista. Mi abuelo y mi bisabuelo fueron actores. ‘Régulo’, la pareja de ‘Madaleno’, es mi abuelo.** Claro que fueron una inspiración. Me tocó muy poco tiempo conocer a **mi abuelo. Murió cuando tenía 11 años.** Le encantaba compartir tiempo con sus nietos. **Siempre me decía: ‘Tienes que estudiar actuación, danza, música, canto. Tú vas a ir por ahí’.** En su momento, no sabía el peso que tendrían sus palabras”. **TV72**

OTRA DE SUS PASIONES ES PATINAR



ASÍ HA SIDO SU TRAYECTORIA

- ▶ Gabriela de la Garza Tamés nació el 3 de octubre de 1976 en la Ciudad de México.
- ▶ **Ha trabajado en series y telenovelas como *Narcos*, *Capadocia*, *Monarca*, *¿Quién mató a Sara?*, *Vencer la culpa*, *Yago* y *Vuelve temprano*.**
- ▶ En cine ha figurado en: *El fantástico mundo de Juan Orol*, *Cantinflas*, *Un lugar en el Caribe*, *Solteras*, *Gitanas* y *El habitante*.
- ▶ **También ha producido teatro, y participa en causas sociales y ambientales, así como en organizaciones contra el cáncer y a favor de los animales.**
- ▶ Amante del patinaje, ha impulsado el proyecto de *roller dance*, llamado *Bliss on wheels*.

LA SERIE ESTÁ DIRIGIDA POR FRANCISCO FRANCO

